

PATKA Z1

M 1:50

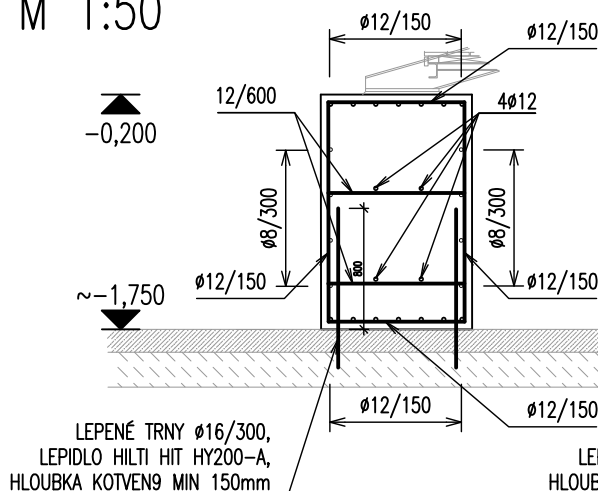
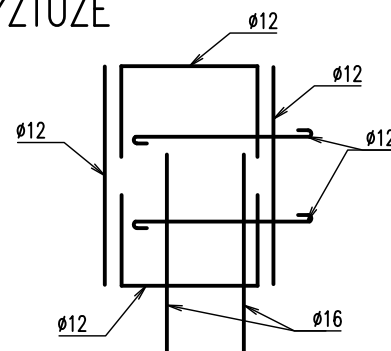


SCHÉMA ROZMÍSTĚNÍ
VÝZTUŽE



PATKA Z2

M 1:50

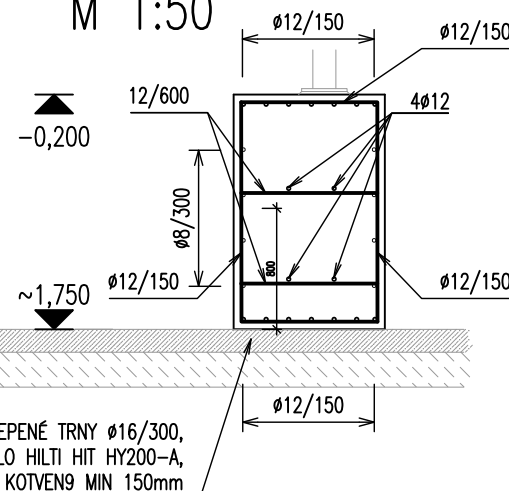
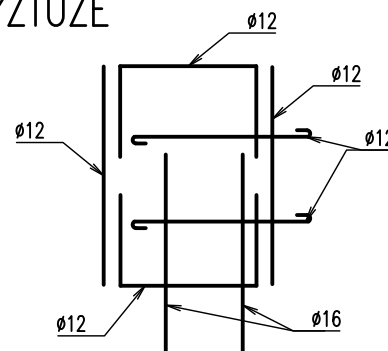


SCHÉMA ROZMÍSTĚNÍ
VÝZTUŽE



PATKA Z3

M 1:50

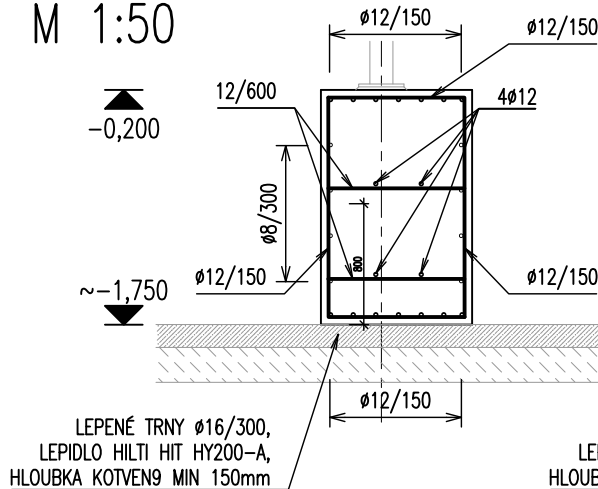
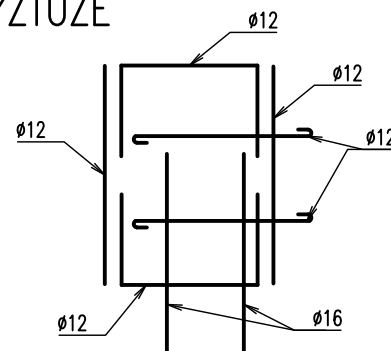


SCHÉMA ROZMÍSTĚNÍ
VÝZTUŽE



PATKA Z4

M 1:50

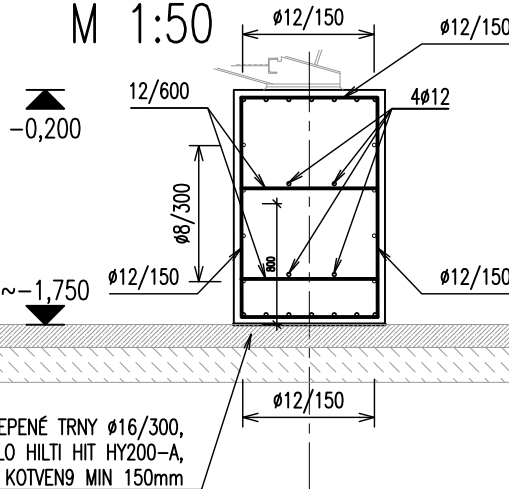
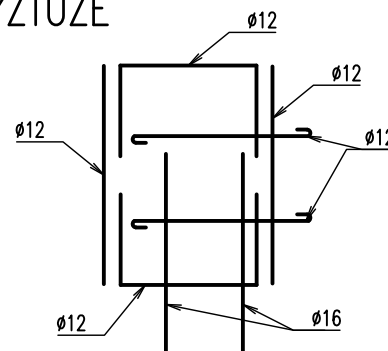


SCHÉMA ROZMÍSTĚNÍ
VÝZTUŽE



POZNÁMKY:

- VÝZTUŽ MUSÍ BÝT ROZMÍSTĚNA DLE PLATNÝCH NOREM PRO PROVÁDĚNÍ BETONOVÝCH KONSTRUKCÍ
- POKUD JE VE VÝKRESE ZNÁZORNĚNA VÝZTUŽ, JEDNÁ SE POUZE O SCHÉMA, NIKOLIV O PLATNOU POLOŽKU (NUTNO DOPLNIT O KOTEVNÍ DÉLKY A PŘESAHOVÉ DÉLKY DLE ČSN EN 1992-1-1, ČSN EN 206-1)
- JSOU-LI VE VÝKRESOVÉ DOKUMENTACI ODKAZY NA OBCHODNÍ JMÉNO (KONKRÉTNÍ VÝROBEK), PROJEKTANT V SOULADU S §44, ODS.9, ZÁKONA Č.137/2006 SB. PŘIPOUŠTÍ POUŽITÍ JINÝCH, KVALITATIVNĚ A TECHNICKY OBDOBNÝCH ŘEŠENÍ S TÍM, ŽE UVEDENÝ VÝROBEK JE NUTNO CHÁPAT JAKO MINIMÁLNÍ TECHNICKÝ STANDARD
- U VŠECH POUŽÍVANÝCH VÝROBKŮ A MATERIÁLŮ JE OD DODAVATELŮ VYŽADOVÁNO "UJIŠTĚNÍ O VYDÁNÍ PROHLÁŠENÍ O SHODĚ" PODLE USTANOVENÍ §13, ODS.5, ZÁKONA Č.22/1997 SB. VE ZNĚNÍ POZDĚJŠÍCH PŘEDPISŮ

BETON MONOLITICKÝCH KONSTRUKCÍ (DLE ČSN EN 206+A1 A ČSN P 73 2404):

PODKLADNÍ BETON C12/15 XC0

ZÁKLADOVÉ KONSTRUKCE C25/30 XC2 XA1 (CZ, F.1.1) – CI 0,4 – Dmax 22 mm – S3

VÝZTUŽ B500B

KRYTÍ VÝZTUŽE

MONOLITICKÉ KONSTRUKCE VE STYKU SE ZEMINOU – 70 mm NA HRANU

MONOLITICKÉ KONSTRUKCE OSTATNÍ – 30 mm NA HRANU

±0,000 = 431,190

(HLADINA VODY REKREAČNÍHO BAZÉNU)

ARCHITEKTONICKÉ STUDIO HYSEK s.r.o.

Jiráskovo náměstí 18, 326 00 Plzeň, tel. 377 455 722

INVESTOR:

MĚSTO OSTROV

Jáchymovská 1, 3763 01 Ostrov

VED. PROJEKTANT:

ING. ARCH. OLDŘICH HYSEK

PROJEKTANT ČÁSTI:

ING. MICHAELA CHMELÍKOVÁ

AKCE:

**KOUPALIŠTĚ OSTROV
REKONSTRUKCE VELKÉHO BAZÉNU**

OBJEKT:

D.2 REKREAČNÍ BAZÉN VČ. SKLUZAVEK (SO 02)

ČÁST:

D.2.2 KONSTRUKČNÍ ŘEŠENÍ

OBSAH:

OCELOVÁ LÁVKA - SCHÉMA VÝZTUŽE ZÁKLADOVÝCH PATEK



STUPEŇ:

DPS

DATUM:

01/2021

FORMÁT:

2 x A4

MĚŘÍTKO:

1:50

PARÉ:

Č. VÝKR.:

D.2.2.13